

CCL-A4D4シーケンスフロチャート

Ver1.0

図番:010313101
 作成:H.MIURA
 2001/03/13
 ヨシオ電子株式会社

CCL-A4D4のイニシャル設定

リモートデバイス局
 2局占有

リモートデバイス局仕様(2局占有)

リモート入力:64点(但し、16点はシステムで使用)
 リモート出力:64点(但し、16点はシステムで使用)
 リモートレジスタM→R:8点
 R→M:8点

局番仕様

局番0:マスター局
 局番1:RX0000:RY0000
 00E0h 0160h
 RWw0000:RWw0100
 01E0h 02E0h
 局番2:RX0040:RY0040
 00E4h 0164h
 RWw0008:RWw0108
 01E8h 02E8h
 以降32局まで

D/A,A/D
 の変換許可が1つでも発生し
 たときON

A/D変換処理を優先したい
 ときは、一端D/A変換禁止に設定します。

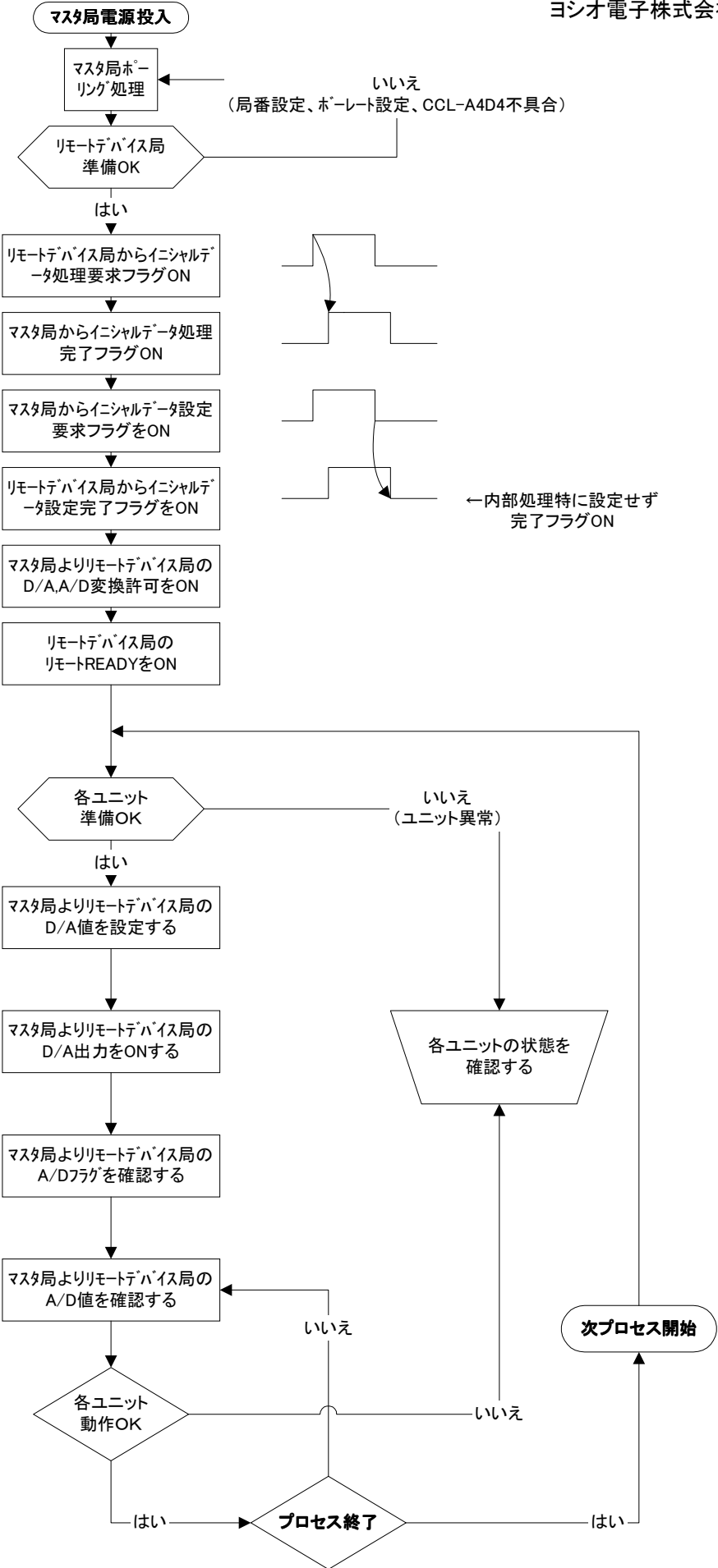
D/A変換処理を優先したい
 ときは、一端A/D変換禁止に設定します。

RWwm0=xxh
 RWwm1=xxh
 RWwm2=xxh
 RWwm3=xxh

RYn0=1
 RYn1=1
 RYn2=1
 RYn3=1

RXn0=1
 RXn1=1
 RXn2=1
 RXn3=1

RWrn0=xxh
 RWrn1=xxh
 RWrn2=xxh
 RWrn3=xxh



←内部処理特に設定せず
 完了フラグON

いいえ
 (ユニット異常)

いいえ

いいえ

はい

はい